

### DI 120 (RSI 1200) Přístroj pro recyklaci rozpouštědel

Přístroje řady DI 120 (RSI 1200) jsou konstruovány jednoduše, aniž bychom se u nich vzdávali našeho vysokého standardu. Tato cenově výhodná alternativa najde ve Vaší společnosti oprávněně četná jednoduchá uplatnění a bude mnoho let sloužit k Vaší spokojenosti.

Vaši práci zaručeně zjednoduší četné příslušenství, jako jsou průhledítka ve víku se stíracím systémem na naše fóliové sáčky.

Rádi bychom upozornili na naši kombinaci zařízení pro úpravu rozpouštědel s přístrojem pro mytí součástí nebo stříkacích pistolí.

Znečištěné rozpouštědlo je automaticky dopravováno do destilačního přístroje. Čisté rozpouštědlo je po skončení procesu znovu čerpáno do mycího přístroje.

Rozsah práce je omezen na vložení fóliového sáčku do destilačního přístroje, zapnutí čerpadla a kontroly plnění. Po skončení procesu pak na odebrání fóliového sáčku se zbytky.

Samozřejmě mohou být oba přístroje v provozu také samostatně a nezávisle.



### Technická specifikace

Charakteristika	DI 120 (RSI 1200)
Certifikace	ATEX95 (Směrnice 94/9 ES)
Recyklace	hořlavých i nehořlavých rozpouštědel
Plnicí množství	120 litrů
Celkový objem zařízení	210 litrů
Doba destilace	4,0 – 5,5 hod
Provozní teplota (regulační teplota T2)	50 - 180 °C
Napětí	400 V; 50 Hz
Elektrický výkon	7 kW
Napájení	jednofázové + zemní
Rozměry	130 x 91 x 200 cm
Hmotnost	402 kg
Volitelné příslušenství	elektronická karta „Stop+Go“ (E), fóliový sáček (u míchacího zařízení ne) sériově: chladič box INOX (X), teflonové těsnění, plnicí hrdlo na okraji kotle (B)

### Funkční princip

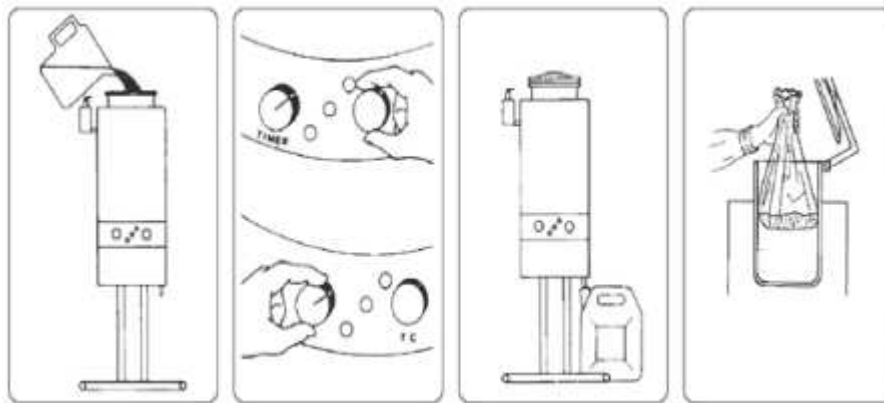
Znečištěná rozpouštědla jsou zahřívána a odpařována v kotli z ušlechtilé oceli.

Rovnoměrný ohřev probíhá pomocí pláště tvořeného teplotněstabilním olejem, který je zahříván jedním nebo více topnými odpory.

Destilace a chlazení jsou řízeny regulačním termostatem a elektrickými spínacími hodinami.

Výpary z rozpouštědla se dostanou sběrným parním potrubím do chladiče a kondenzují.

Destilát je zachycován v kanystru a lze jej ihned znovu použít.



1. Nasadte fóliový sáček a naplňte
2. Nastavte pracovní teplotu a dobu destilace
3. Automatická destilace
4. Po ukončení destilace vyjměte fóliový sáček se zbytky

### Výhody zařízení

- **Jednoduchá obsluha:** destilační cyklus probíhá automaticky. Obsluha je omezena na plnění a odstraňování zbytků.
- **Vysoká bezpečnost:** destilační přístroje normálně pracují s atmosférickým tlakem. Při vzestupu teploty výpadkem chladičového zařízení nebo regulačního termostatu se proces destilace okamžitě automaticky přerušuje.
- **Vynikající účinnost:** v závislosti na stupni znečištění je zpětně získáno až 97% podílu rozpouštědla
- **Nízké náklady:** výhodná cena a nízké provozní náklady zajišťují rychlou amortizaci
- **Široké možnosti použití:** ideální např. pro tyto oblasti: mechanika, elektronika, chemie, farmaceutický průmysl, průmysl pro zpracování barev, laků, pryskyřic a plastů, kožedělný a nábytkářský průmysl, grafický průmysl

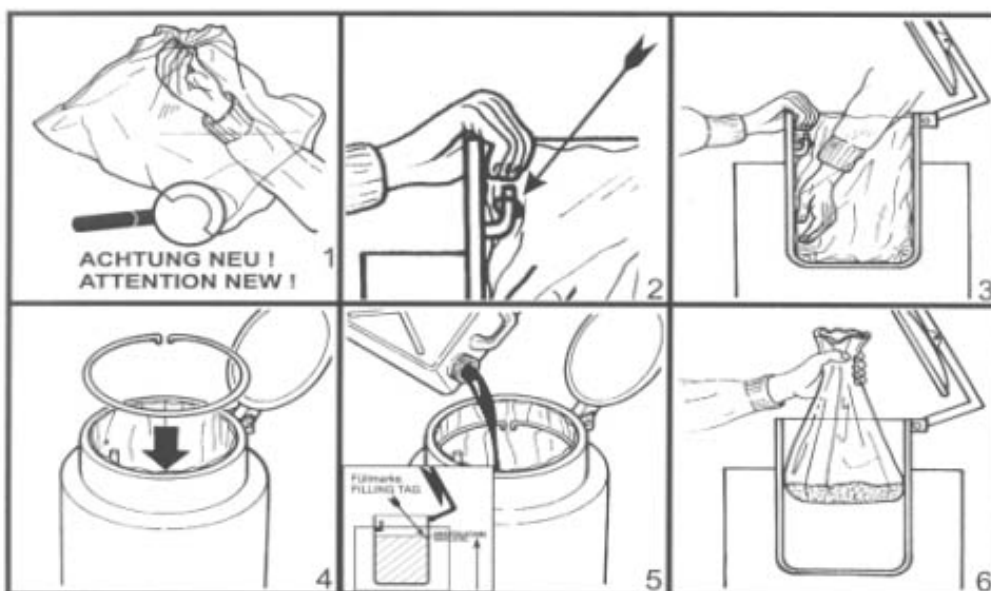
### Příslušenství - fóliové sáčky

Speciální sáčky odolávající vysokým teplotám a rozpouštědlům použitelné do 230 °C sloužící k zachytávání zbytků barev v kotli. Zabraňují znečištění kotle a spolu se zbytky barev se likvidují jako nebezpečný odpad. Jsou dodávány v baleních po 50 kusech.



Objednací číslo	Popis	Rozměr
BEUT 120B	Foliové sáčky pro DI 120 (RSI 1200)	835 x 0,05 x 1030 mm
BEUT 120B (L)	Foliové sáčky pro DI 120 (RSI 1200)	835 x 0,05 x 1400 mm
BEUT 120U-70 (L)	Foliové sáčky pro DI 120 (RSI 1200)	835 x 0,07 x 1400 mm

Návod na použití sáčků:



1. Před vložením do kotle vtáhneme rohy sáčků dovnitř
2. Otvor v horní části sáčku navlékneme na odtokovou trubici uvnitř kotle
3. Sáček v kotli upravíme
4. Nasadíme fixační kroužek
5. Nalejeme znečištěné rozpouštědlo
6. Po destilaci sáček s destilačním zbytkem (zbytky barev) zlikvidujeme

<https://www.recyklace-redidel.cz/di-120/>